

Defendor Professional

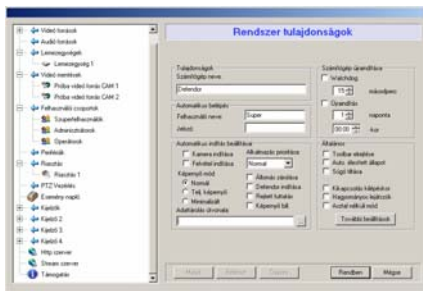
Szolgáltatások bemutatása

I. Skálázható kialakítás

Rögzítő rendszer eszközkialakítása teljes egészében az igényeknek megfelelően alakítható. A hibrid rendszerben tetszőleges felosztásban lehet analóg és IP (megapixel) kamerákat alkalmazni. Az analóg kamerák fogadására több digitalizáló kártya áll rendelkezésre: hagyományos (XECAP), valós megjelenítéses (XED) és hardver tömörítéses (HIPEG). IP kamerák esetén az elterjedt kommunikációs interfésszel rendelkező termékek könnyen illeszthetőek, de egyedi igények esetén további gyártók eszközei is rendszerbe kapcsolhatóak (MPEG4, MJPEG vagy H.264).



II. Alakítható funkcionalitás



Programcsomag funkciólistája valamennyi alkalmazási területet felölel. A teljes rendszer moduláris felépítésű, egyes opciók kikapcsolhatóak, illetve igény esetén bővíthetőek. Program felülete tetszőleges nyelvre átfordítható, ez és a letisztult beállító ablakok felhasználóbarát rendszert eredményeznek. Professzionális felhasználási területek kiszolgálására lehetőség van az operációs rendszer teljes elrejtésére és valamennyi funkciójának tiltására. Felhasználói

események naplózhatóak, beleértve a felvételek hozzáférését (megtekintés és letöltés) is. A telepítőt segíti a Szuperfelhasználói csoport, mely más felhasználók elől rejtett rendszerszintű beállításokhoz biztosítja a hozzáférést.

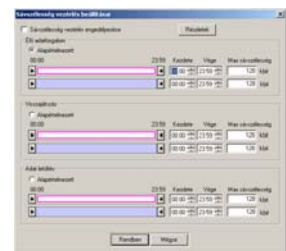
Kép és videó feldolgozási lehetőségek komplex feladatok megoldását segítik: adaptív mozgásérzékelés, arcdetekció, mozgó alakzat követése és áthaladás jelzése (számlálás), szabotázs jelzése stb.

III. Fejlett IP átviteltechnika

Rendszer fő erőssége a fejlett hálózati kommunikációs interfész. Ennek köszönhetően valamennyi szolgáltatás egyetlen hálózati kapcsolaton keresztül érhető el. Szolgáltatások között megtalálhatóak a rendszer menedzselési, kép és adatátviteli, hálózatvédelmi és eseménykezelési funkciók:

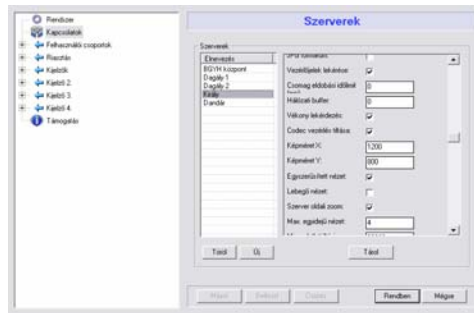
Alkalmazkodó képesség: sávszélesség korlátozás

A hálózat túlterheléssel szembeni védelme érdekében beállítható, hogy a rögzítő egységről kimenő összevont átviteli sebesség maximálisan milyen érték lehet. Lehetőség van napszakfüggő paraméterezés megadására, különválasztva az élőkép monitorozását, felvételek visszanezését és adatok (pl. felvételek) letöltését. A megadott sávszélesség korlátot több kliens kapcsolódása esetén is összevontva képes tartani a rendszer. Szemben a jelenleg elérhető megoldásokkal a



korlátozás nagy pontossággal, akár ¼ másodperces időtartományban is fenntartható (nem lesznek kiugró terhelési csúcsok).

Széles körű alkalmazhatóság: alacsony sávszélességű képátvitel



Amennyiben nem áll rendelkezésre a folyamatosan terhelhető megabites hálózati kapcsolat (pl. kiterjedt telephely hálózat esetén) a rendszer alkalmas a kameraképek kötegelt alacsony sávszélességű átvitelére. Ez az úgynevezett vékony kliens üzemmód ahol az optimális teljesítmény és képminőség elérése érdekében a képkódolási és átviteli paraméterek folyamatos hangolása automatikusan történik. Több kliens kapcsolódása esetén valamennyi adatfolyam

önállóan hangolható és tetszőleges adatátvitelt (élőkép, visszánézés stb.) kezdeményezhet.

Ez a fajta átviteli mód elengedhetetlen a hibrid rendszerek esetén ahol megapixel kamerák is telepítve vannak a rendszerben. Ilyenkor a rendszer a képek áttömörítésével biztosítja, hogy a megapixel kamerák képei is elérhetőek legyenek akár 60kbit-es adatcsatornán is.

Képátvitel főbb paramétereit:

- Kameraképek transzkódolása hálózati élőkép és visszánézés során.
- Proaktív videó tömörítés: hálózati átvitel során a képfrissítési sebességet tartja, akár 60 kbit-en is. Hirtelen változások esetén se akad meg a kép, csak a minősége romlik le
- Vékonykliens üzemmód: alacsony sávszélességű, kötegelt képátvitel akár 40 kbit-en. Teljes felbontású kép párhuzamosan letölthető.
- Szerver oldali zoom funkció: megapixel kamerák esetén nem szükséges a nagy felbontású képet hálózaton átküldeni a digitális zoom funkcióhoz.

IV. Egységes eseménykezelés

Rendszer alkalmas tetszőleges események adatbázisban történő rögzítésére. Az esemény adatbázishoz összetett és rugalmasan konfigurálható kereső alkalmazás tartozik. Adatbázisba kerülhetnek például a mozgásérzékelők, külső szenzorok és beléptető rendszer eseményei. Az eseményt leíró szöveg a kamera képén is megjeleníthető. Események megjelölhetőek, illetve az operátor az élőképen vagy a visszánéző felületen is helyezhet el bejegyzéseket az adott kamerán látható eseményekkel kapcsolatosan. Keresési felület a szűrési sablonok segítségével testre szabható, így a gyakori listázásokat gombnyomással el lehet végezni.



A rendszerbe kapcsolt események felhasználhatóak naplózáshoz, feliratozáshoz, riasztáshoz (hálózaton továbbítva is), összetett eseményekhez (több esemény logikai kapcsolata) stb.

Az eseménykezelésbe bekapcsolható valamennyi kezelhető interfésszel rendelkező külső egység (pl. POS, beléptető rendszer, vonalkód olvasó).

V. Felügyeleti és operátori modulok



A hagyományos távfelügyeletet kiegészítve telepíthető az eseményvezérelt riasztások fogadására alkalmas videó távfelügyeleti központ.

A szolgáltatás központjában telepített szerverek fogadják, tárolják és az operátor felé továbbítják a kamerák és érzékelők adatait. Az osztott nézetes megjelenítés és a riasztás közbeni képminőség állítása lehetővé teszi a

képanyag optimális feltöltését és megjelenítését. A pre és post riasztási tárolók az esemény körüli időszakról tárolnak kiváló minőségű képeket. A riasztást tetszőleges esemény kiválthatja.

A diszpécser központ megvalósíthat folyamatos felügyeletet is. A hálózati kliens lehetőséget ad több monitoros megfigyelő állomások kialakítására, mely segítségével több száz kamera képét és eseményeit lehet a monitor falon felügyelni.

VI. Funkciólista

		Professional	Kamera license
Alapfunkciók	Nézetek száma	8	
	Monitorok száma	8	
	Felhasználói csoportok	16	
	Pénztárgép feliratozás	•	
	Távoli PC képernyő mentése	•	
	Videó titkosítás	•	
	Mobil lemezegység	•	
	Verzió követés	4 év	
Hálózati elérés	Egyidejű hálózati kapcsolatok száma	12	
	Multiconn diszpécser opció	•	
	Események távoli lekérése	•	
	Távadminisztráció	•	
	PTZ joystick	•	
Felügyeleti funkciók	Riasztások továbbítása	•	
	Műszaki távfelügyelet	•	
	Videó távfelügyelet*	•	
	Pénztárgép naplózás	•	
	Pénztárgép felügyelet	•	•
	Külső esemény adatbázis	•	
Prémium funkciók	Virtuális IP szerverek	•	
	Arcdetekció	•	
	Rendszámfelismerés		•
	Virtuális fotocella	•	
	Képtartalom ellenőrzése (szabotázs)	•	
	Felhasználó beléptetése HWKulccsal	•	